

## my-Budget Prestained Protein-Leitern

**my-Budget** Prestained Protein-Leitern sind für die Größenbestimmung von Proteinen während der Elektrophorese und für nachfolgende Blottinganwendungen geeignet.

Die vorliegenden Molekulargewichte wurden durch Kalibrierung gegen ungefärbte Proteine bestimmt. Für eine präzise Größenbestimmung sollte eine solche Kalibrierung unter eigenen Versuchsbedingungen durchgeführt werden.

Die Marker können 2 Wochen bei Raumtemperatur aufbewahrt werden und sind 'ready-to-use', d.h. auch ohne vorheriges Erhitzen sofort einsatzbereit. Die längere Aufbewahrung sollte bei -20 °C erfolgen.

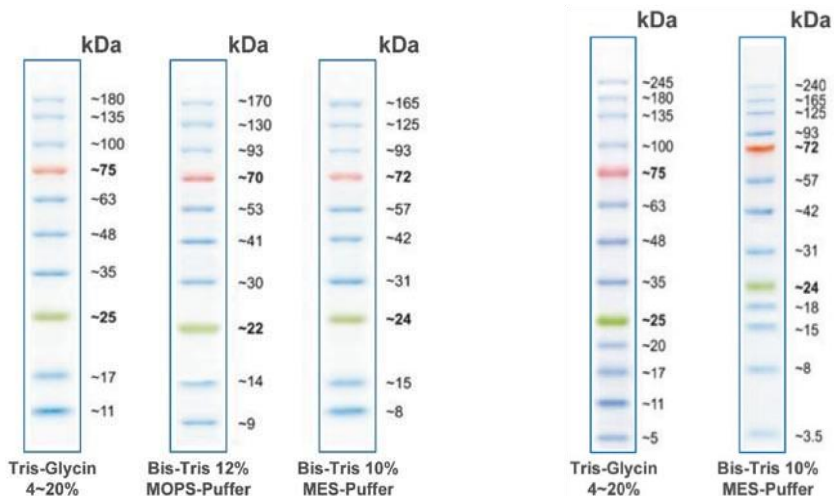
Für die Gelelektrophorese werden 3 - 5 µl Marker pro Spur und für Western Blots 2 - 3 µl aufgetragen.

Die **my-Budget** Prestained Protein-Leiter (links) enthält 10 Banden zwischen 10 und 180 kDa.

Die 25 kDa- und 75 kDa-Banden sind farbig hervorgehobene Referenzbanden.

Die **my-Budget** Prestained Protein-Leiter „High“ (rechts) enthält 13 Banden zwischen 3,5 und 245 kDa, ebenfalls mit farbig hervorgehobenen 25 kDa- und 75 kDa-Referenzbanden.

Die Konzentration jedes Proteins beträgt 0,2 - 0,4 µg/µl.



## Bestellinformationen:

Artikelbezeichnung	Bestellmenge	Artikel-Nr.	Preis (€)*
<i>my-Budget</i> Prestained Protein-Leiter	25 µl	86-1000-0025	12,00
	500 µl	86-1000-0500	169,00
	2 x 500 µl	86-1000-1000	304,00
<i>my-Budget</i> Prestained Protein-Leiter „High“	25 µl	86-2000-0025	13,00
	500 µl	86-2000-0500	179,00
	2 x 500 µl	86-2000-1000	322,00

\* Alle Preise zzgl. 19% MwSt. Ab 250,- € Nettoauftragswert übernehmen wir für Sie die Verpackungs- und Frachtkosten. Unsere AGB finden sie unter: [www.bio-budget.de](http://www.bio-budget.de).